



ÉTAT INITIAL - VUE PANORAMIQUE



PHOTOMONTAGE DU PROJET ÉOLIEN - VUE PANORAMIQUE



4 1 3 2

PHOTOMONTAGE DU PROJET ÉOLIEN - PERCEPTION OBJECTIVE* 1/2

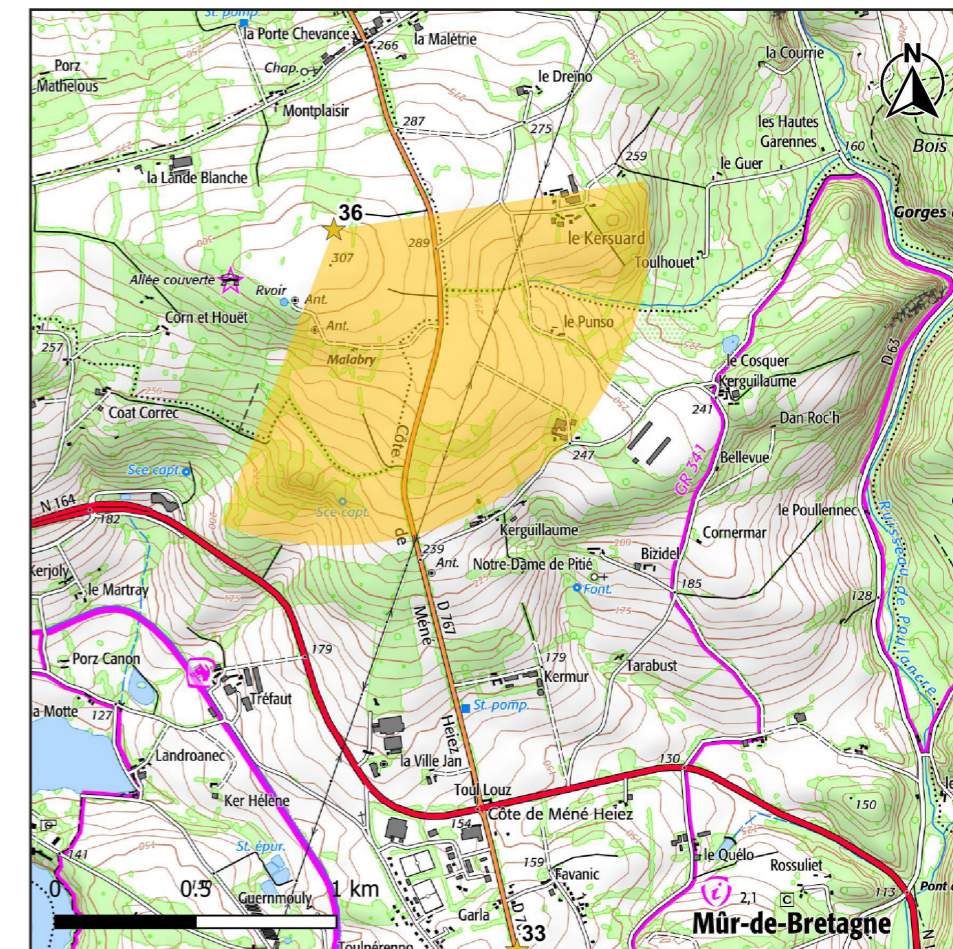


PHOTOMONTAGE DU PROJET ÉOLIEN - PERCEPTION OBJECTIVE* 2/2

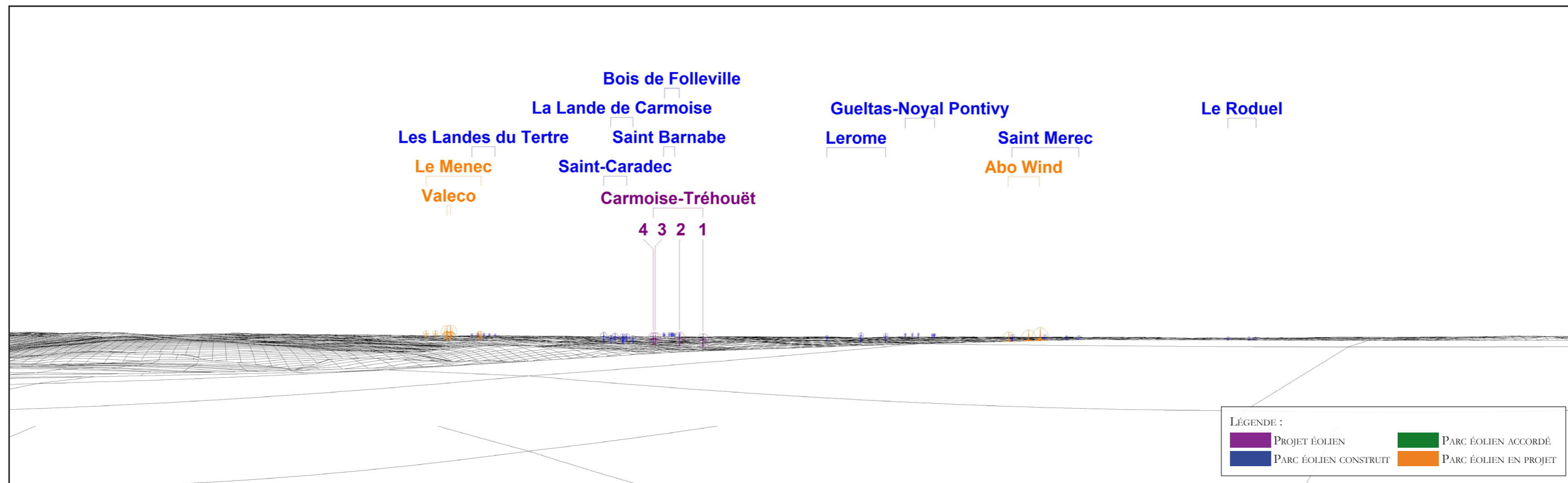
* DISTANCE ORTHOSCOPIQUE DE 41 CM.

PHOTOMONTAGE N°	36
LOCALISATION	Depuis les Deux Menhirs, au Nord de Mûr-de-Bretagne
AIRE D'ÉTUDE CONCERNÉE	Aire rapprochée

DATE DE LA PRISE DE VUE	HORAIRE DE LA PRISE DE VUE	DISTANCE DE L'ÉOLIENNE DU PROJET LA PLUS PROCHE	NOMBRE D'ÉOLIENNES DU PROJET VISIBLES
15/05/2019	18h40	8 305 m (E2)	4/4



CARTE DE LOCALISATION DU POINT DE VUE N°36



MODÈLE DU TERRAIN



ETAT INITIAL - VUE PANORAMIQUE



PHOTOMONTAGE DU PROJET ÉOLIEN - VUE PANORAMIQUE



4 3 2 1

PHOTOMONTAGE DU PROJET ÉOLIEN - PERCEPTION OBJECTIVE* 1/2

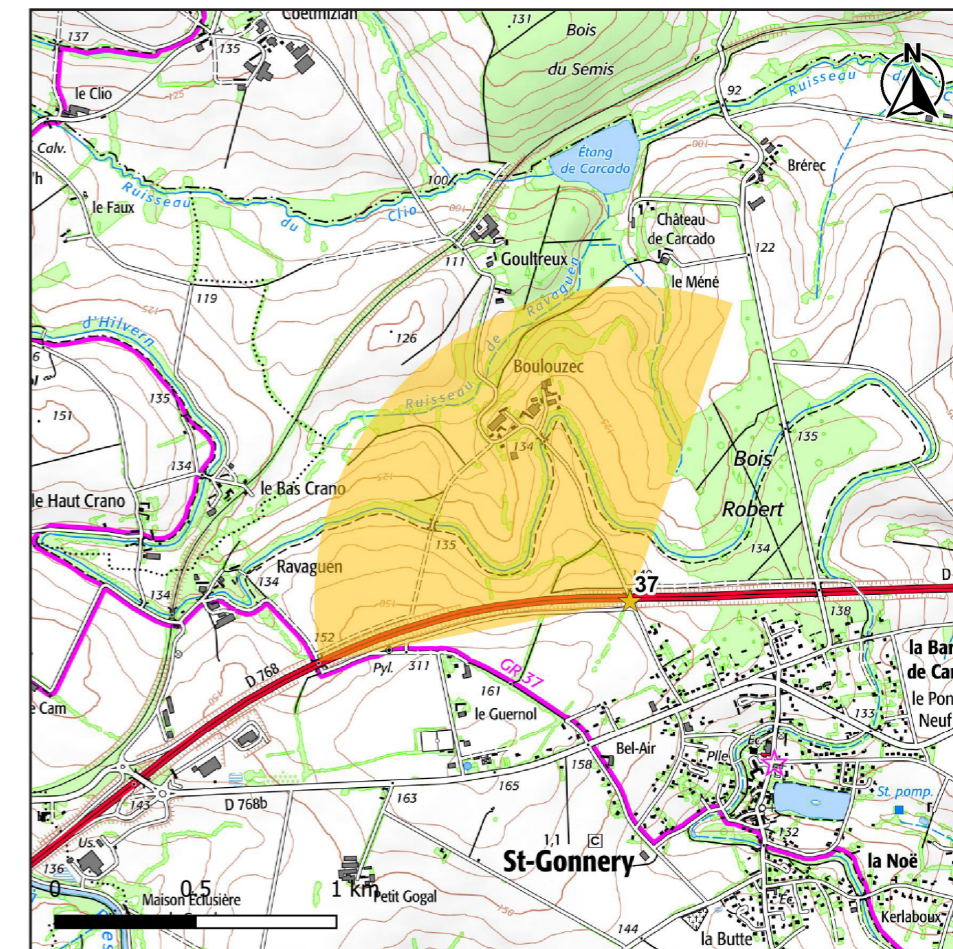


PHOTOMONTAGE DU PROJET ÉOLIEN - PERCEPTION OBJECTIVE* 2/2

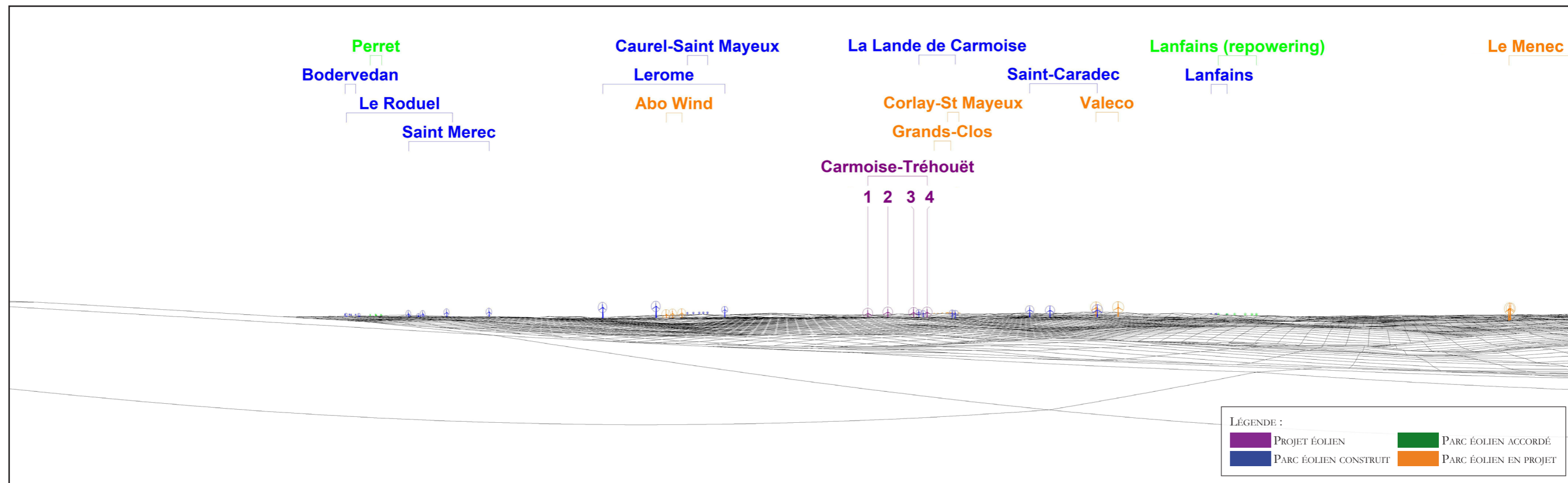
* DISTANCE ORTHOSCOPIQUE DE 41 CM.

PHOTOMONTAGE N°	37		
LOCALISATION	Depuis la D768, au Nord de St-Gonnery		
AIRE D'ÉTUDE CONCERNÉE	Aire rapprochée		

DATE DE LA PRISE DE VUE	HORAIRE DE LA PRISE DE VUE	DISTANCE DE L'ÉOLIENNE DU PROJET LA PLUS PROCHE	NOMBRE D'ÉOLIENNES DU PROJET VISIBLES
15/05/2019	13h41	8 621 m (E4)	0/4



CARTE DE LOCALISATION DU POINT DE VUE N°37



MODÈLE DU TERRAIN



ETAT INITIAL - VUE PANORAMIQUE



PHOTOMONTAGE DU PROJET ÉOLIEN - VUE PANORAMIQUE



PHOTOMONTAGE DU PROJET ÉOLIEN - PERCEPTION OBJECTIVE* 1/2